

Forêt communale de BASSE-HAM

Révision d'aménagement forestier
2020-2039

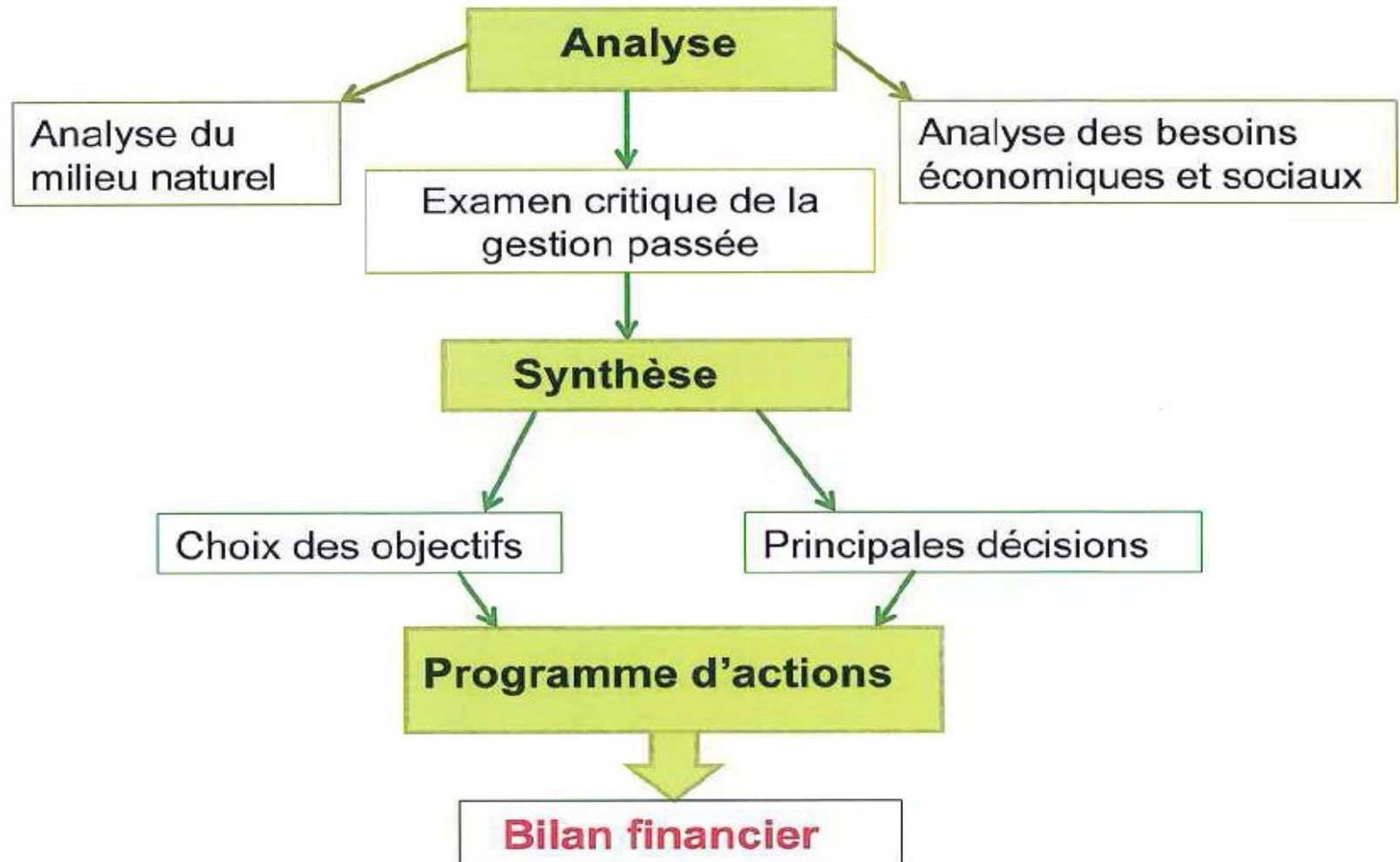
SOMMAIRE

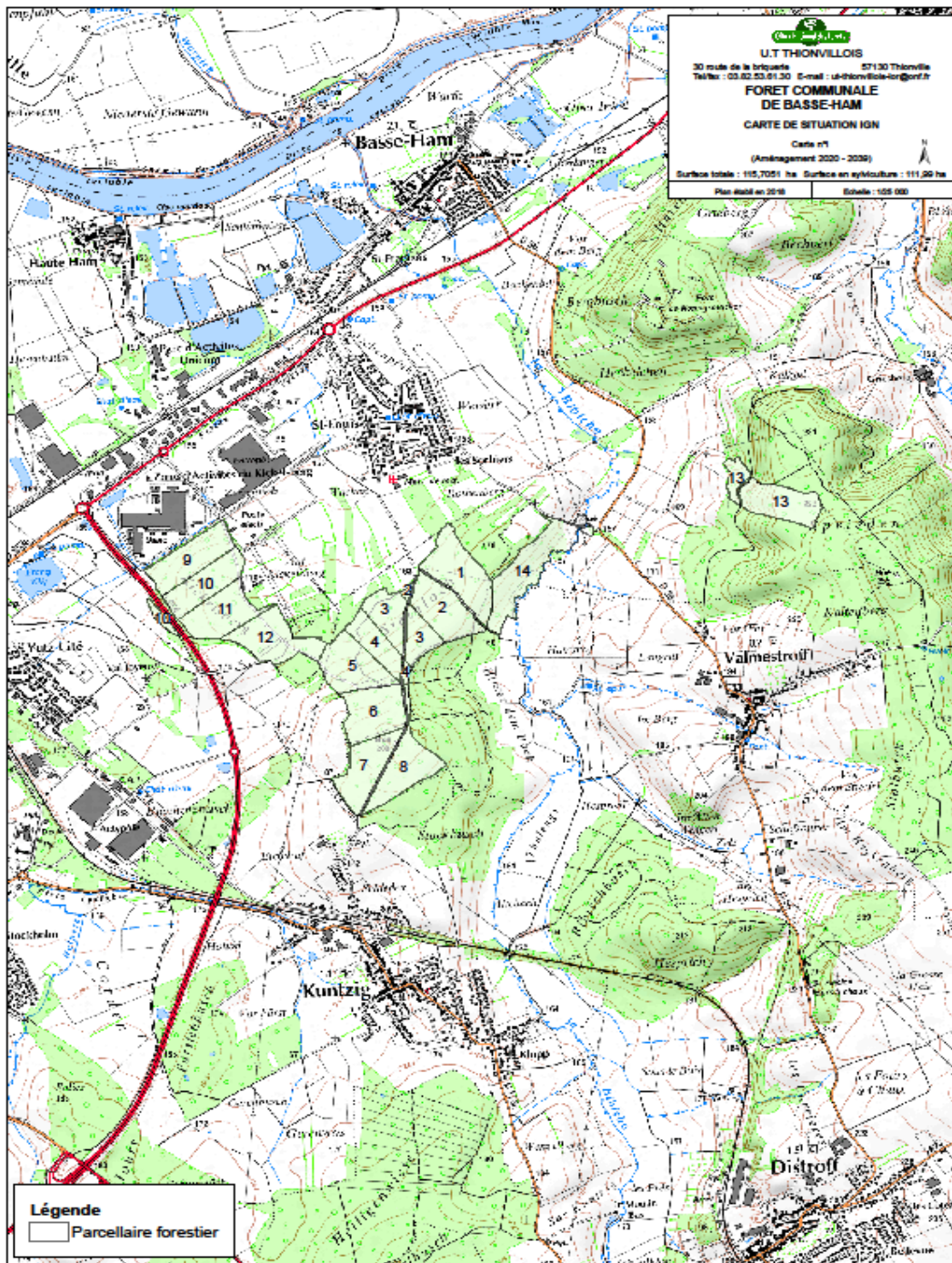
- Introduction
 - Cadre réglementaire
 - Démarche
- Analyses
- Synthèse
- Bilan financier

Cadre réglementaire :

- Niveau National : LOF
- Niveau Régional : SRA
- Niveau Local : Aménagement : doit être approuvé par la commune (DCM) puis validé en préfecture (Arrêté).

DÉMARCHE





1) Analyses

a) Foncier

Surface de la forêt : 115,71 ha.

Surface retenue pour la gestion	115,71
Surface boisée	102,05
Surface en sylviculture	111,99

Remarque : les emprises de ligne électriques (3,72ha soit 3% de la forêt) sont classées hors sylviculture.

Répartition des surfaces par fonction	<i>surface (pour chaque ligne, partition de la surface totale retenue pour la gestion)</i>				Surface totale retenue pour la gestion (ha)
Fonction principale	enjeu sans objet	enjeu faible	enjeu moyen	enjeu fort	
Production ligneuse	3,72	0,00	110,14	1,85	115,71
Fonction écologique		106,60	9,11		115,71
Fonction sociale (paysage, accueil, ressource en eau potable)		91,82	23,89		115,71
Protection contre les risques naturels	115,71				115,71

b) Description du milieu forestier

- Topographie : plateau, versants peu marqués d'exposition majoritairement ouest/nord-ouest.
- Climat : semi-continentale
- Géologie :
 - Grès rhétien
 - Marnes à Amaltheus, Lotharingien marneux
 - Calcaire à Deroceras
 - Limons éoliens

Stations forestières :

- Stations sur limons : 44%. Favorables au chêne sessile et au hêtre. Peuplements élancés de bonne à très bonne qualité.
- Stations sur argiles : 29 %. Favorables au chêne sessile (hêtre en pente). Peuplements trapus de qualité moyenne.
- Stations sur sable : 27%. Favorables au hêtre (attention) et au chêne sessile. Peuplement élancés.

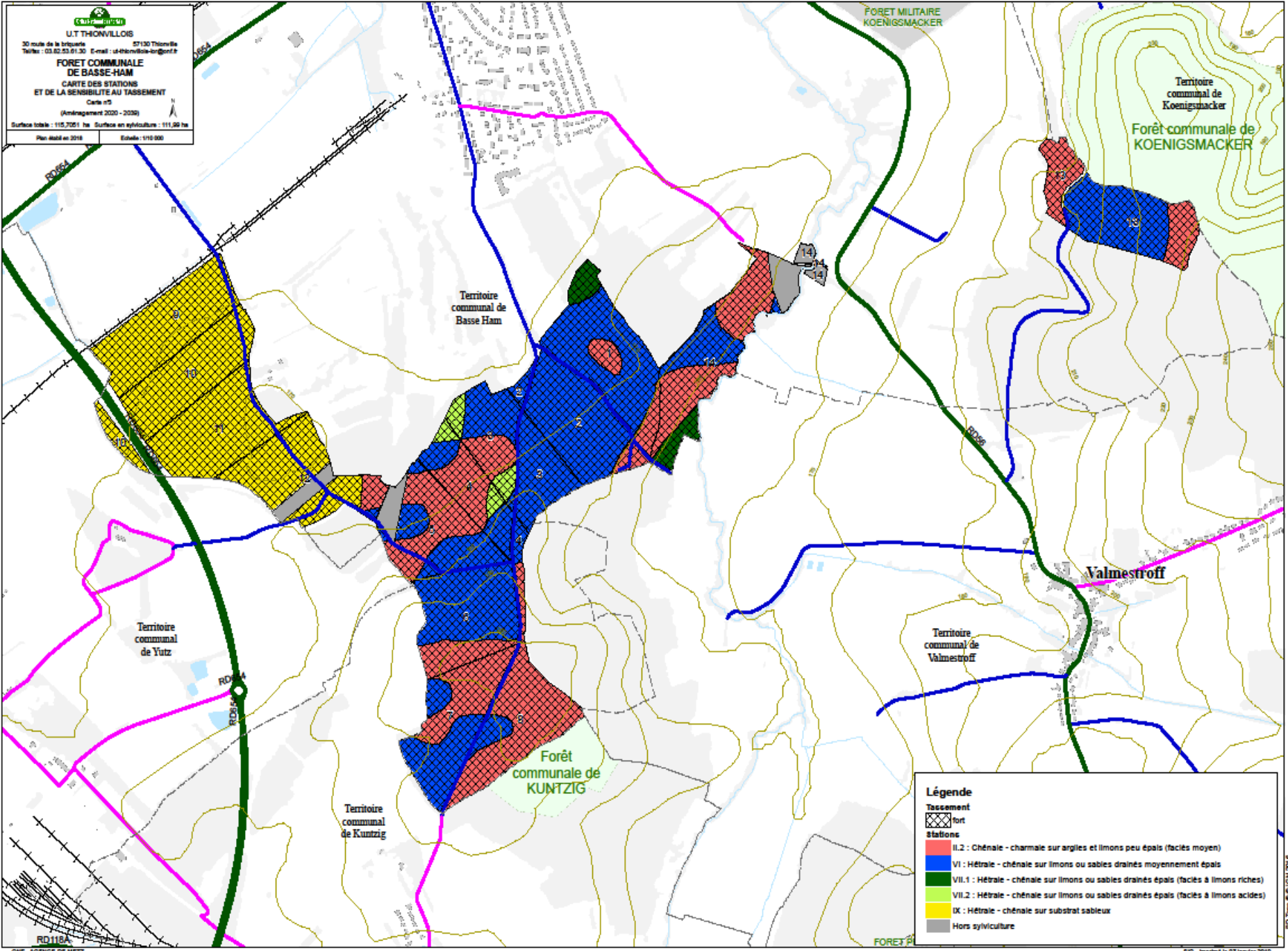
U.T. THONVILLOIS
 30 route de la Bréquoise 57130 Thionville
 Tél : 03.83.53.01.30 E-mail : ut-thionville@orange.fr

FORET COMMUNALE DE BASSE-HAM
 CARTE DES STATIONS
 ET DE LA SENSIBILITE AU TASSEMENT

Carte n°5
 (Aménagement 2020 - 2030)

Surface totale : 115,7051 ha Surface en sylviculture : 111,90 ha

Plan établi en 2019 Echelle : 1/10 000



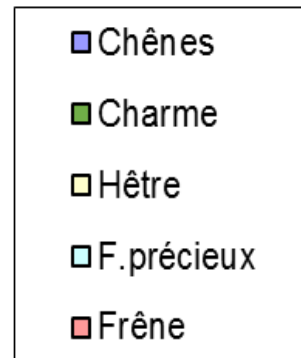
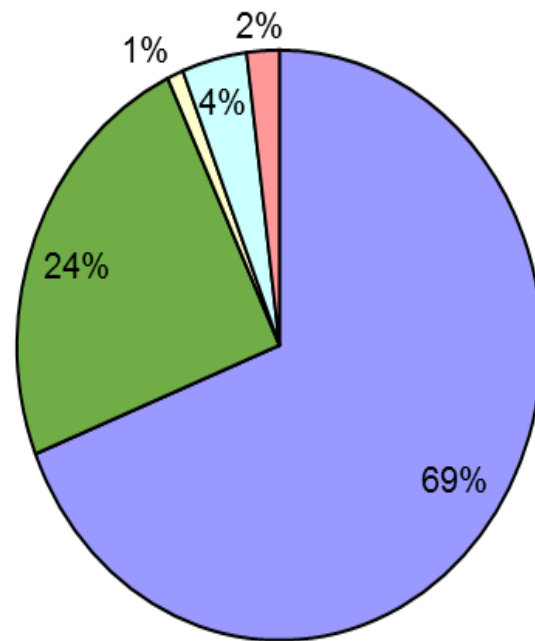
Légende

Tassement
 [Cross-hatch pattern] fort

stations

- II.2 : Chênale - charmale sur argiles et limons peu épais (facès moyen)
- VI : Hétrale - chênale sur limons ou sables drainés moyennement épais
- VII.1 : Hétrale - chênale sur limons ou sables drainés épais (facès à limons riches)
- VII.2 : Hétrale - chênale sur limons ou sables drainés épais (facès à limons acides)
- IX : Hétrale - chênale sur substrat sableux
- [Grey box] Hors sylviculture

Répartition des essences



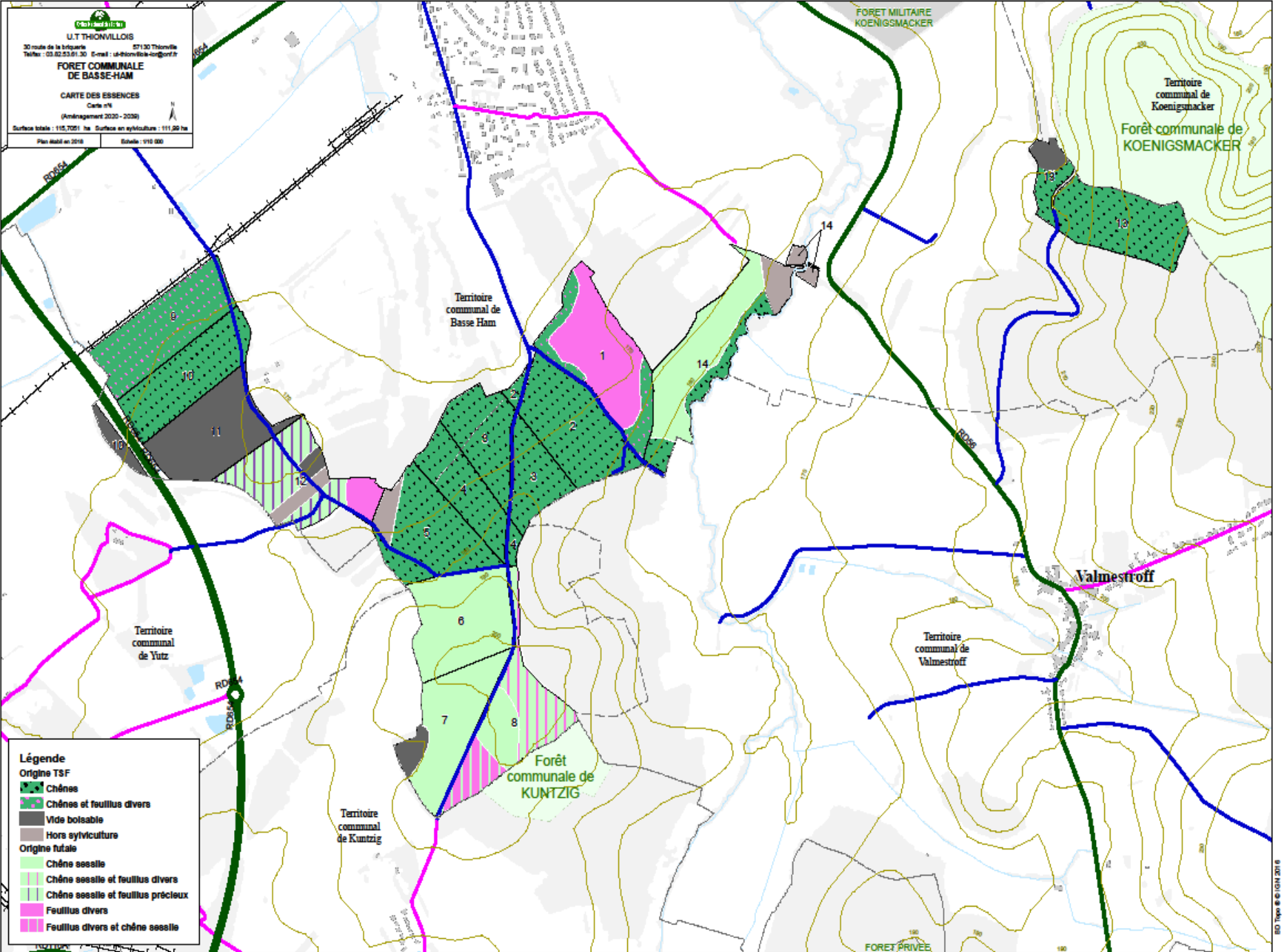
U.T. THIONVILLOIS
 30 route de la brigade 57130 Thionville
 Téléphone : 03.82.53.91.30 E-mail : ut-thionville@orange.fr

FORET COMMUNALE DE BASSE-HAM

CARTE DES ESSENCES
 Carte n°1
 (Aménagement 2020 - 2036)

Surface totale : 115,7051 ha Surface en sylviculture : 111,92 ha

Plan établi en 2019 Echelle : 1:10 000



Légende

Origine TSF

- Chênes
- Chênes et feuillus divers
- Vide boisable
- Hors sylviculture

Origine tutale

- Chêne sessile
- Chêne sessile et feuillus divers
- Chêne sessile et feuillus précieux
- Feuillus divers
- Feuillus divers et chêne sessile

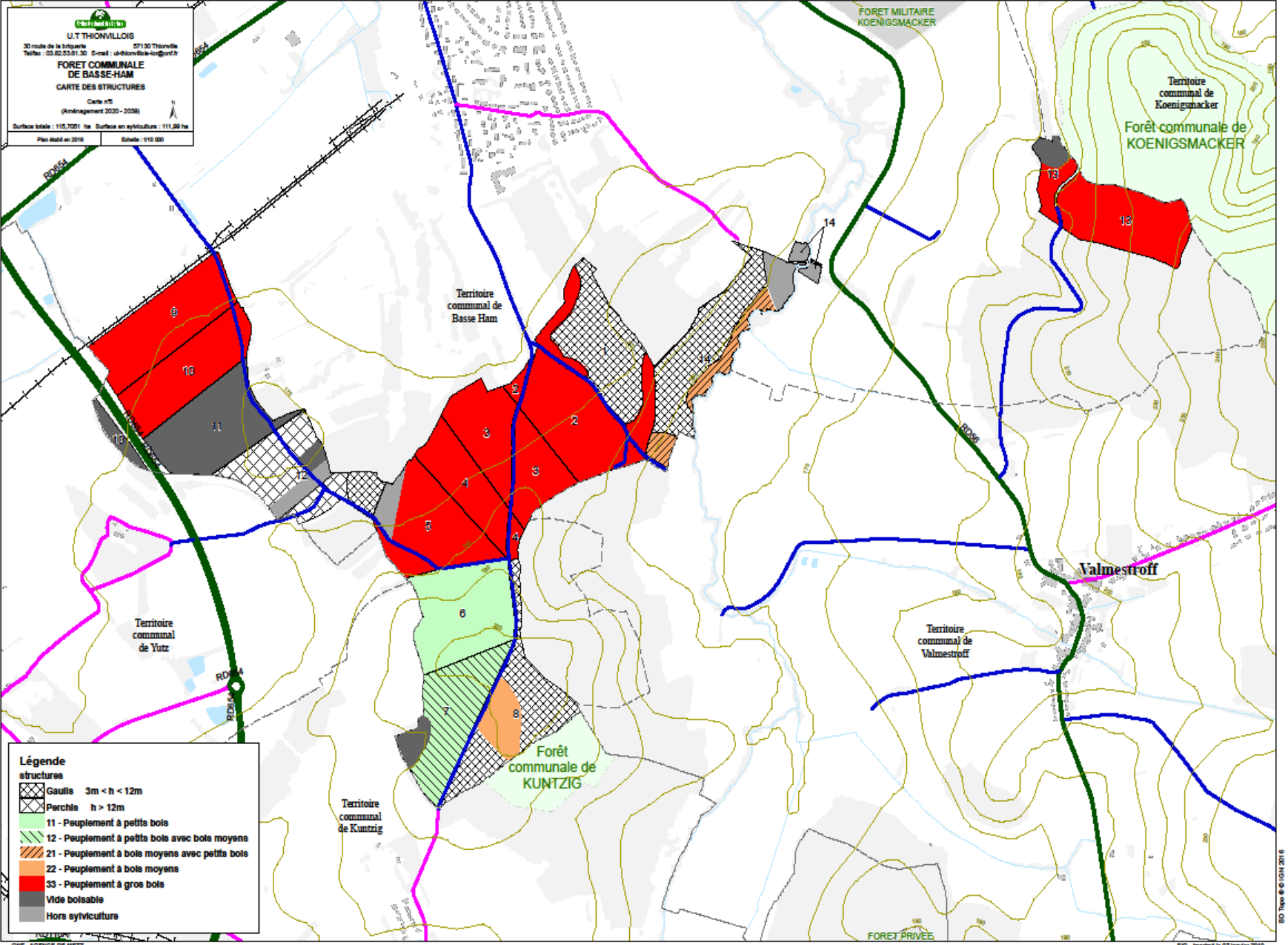
U.T. THIONVILLOIS
 30 route de la bréquerie 57130 Thionville
 Tél : 03.82.23.01.30 E-mail : ut.thionville@orange.fr

FORET COMMUNALE DE BASSE-HAM
 CARTE DES STRUCTURES

Carte n°5
 (Aménagement 2020 - 2036)

Surface totale : 115,7051 ha Surface en sylviculture : 111,96 ha

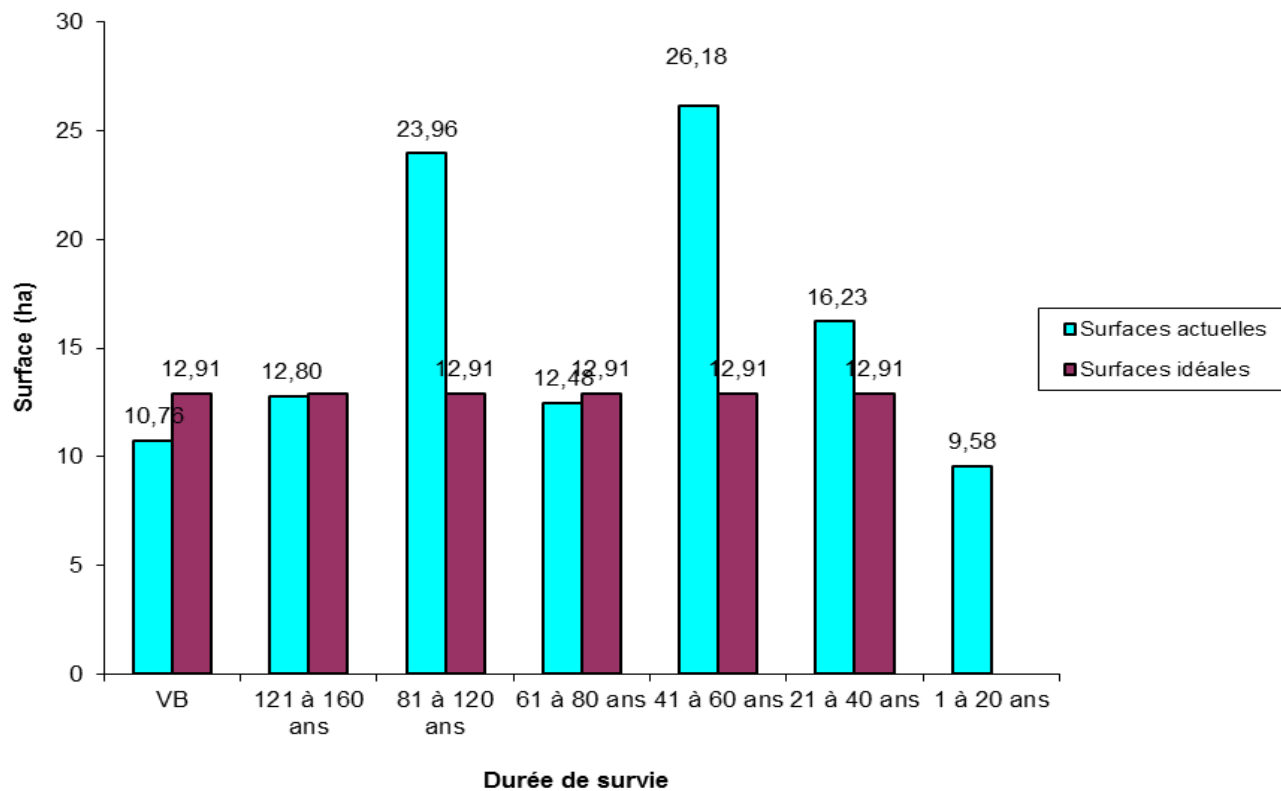
Plan établi en 2019 Echelle : 1:10 000



Légende structures

- Gaulis 3m < h < 12m
- Perchis h > 12m
- 11 - Peuplement à petits bois
- 12 - Peuplement à petits bois avec bois moyens
- 21 - Peuplement à bois moyens avec petits bois
- 22 - Peuplement à bois moyens
- 33 - Peuplement à gros bois
- Vide boisable
- Hors sylviculture

Histogramme actuel des durées de survie



Synthèse des peuplements :

- Des vieux peuplements de chênes, en station, en bonne santé, n'ayant pas tous atteints leur diamètre d'exploitabilité.
- Des vides à reboiser après récoltes de peuplements d'épicéas dépérissants.
- Des régénérations difficiles à obtenir, de qualité moyenne (sauf perchis et jeunes futaies).

Bilan de la gestion passée :

- L'effort de régénération a été presque atteint,
- Le chêne sessile a été rarement obtenu (problème de fructification? Ou a été éliminé par le charme).
- Les premières éclaircies dans les jeunes peuplements sont en retard.

d) Contexte économique et social

- Bois de chauffage : la demande est faible ce qui peut engendrer des retards dans les coupes.
- Chasse : la population de chevreuil semble trop élevée.(idem pour le sanglier?).
- Ecologie: présence de chauves souris et d'oiseaux protégés? Présence d'un ruisseau le long de la parcelle 14.
- Social : la forêt est fréquentée par la population locale (via la route forestière et les sentiers aménagés, présence d'agrès, d'un parking,...) Fréquentation en hausse avec la création du golf à venir?

2) Synthèse

- Des stations favorables aux chênes, potentiellement de bonne qualité.
- Une forêt vieillissante, à chênes, pour l'heure en bonne santé.
- Une forêt susceptible de renfermer des espèces rares d'oiseaux et de chauve-souris.
- Une fréquentation locale assez importante, des enjeux d'accueil du public et paysagers marqués dans un contexte péri-urbain.

Objectifs retenus :

- Des investissements orientés sur l'obtention de régénération de qualité, de chêne sessile (plantation si nécessaire),
- Une gestion soucieuse des enjeux paysagers mais également pragmatique (mesures paysagères dans les parcelles en régénération, alignement d'arbre ou bouquet des sentiers les plus fréquentés,...)
- Mise en place d'îlot de vieillissement afin de faciliter l'installation ou le maintien d'espèces rares.

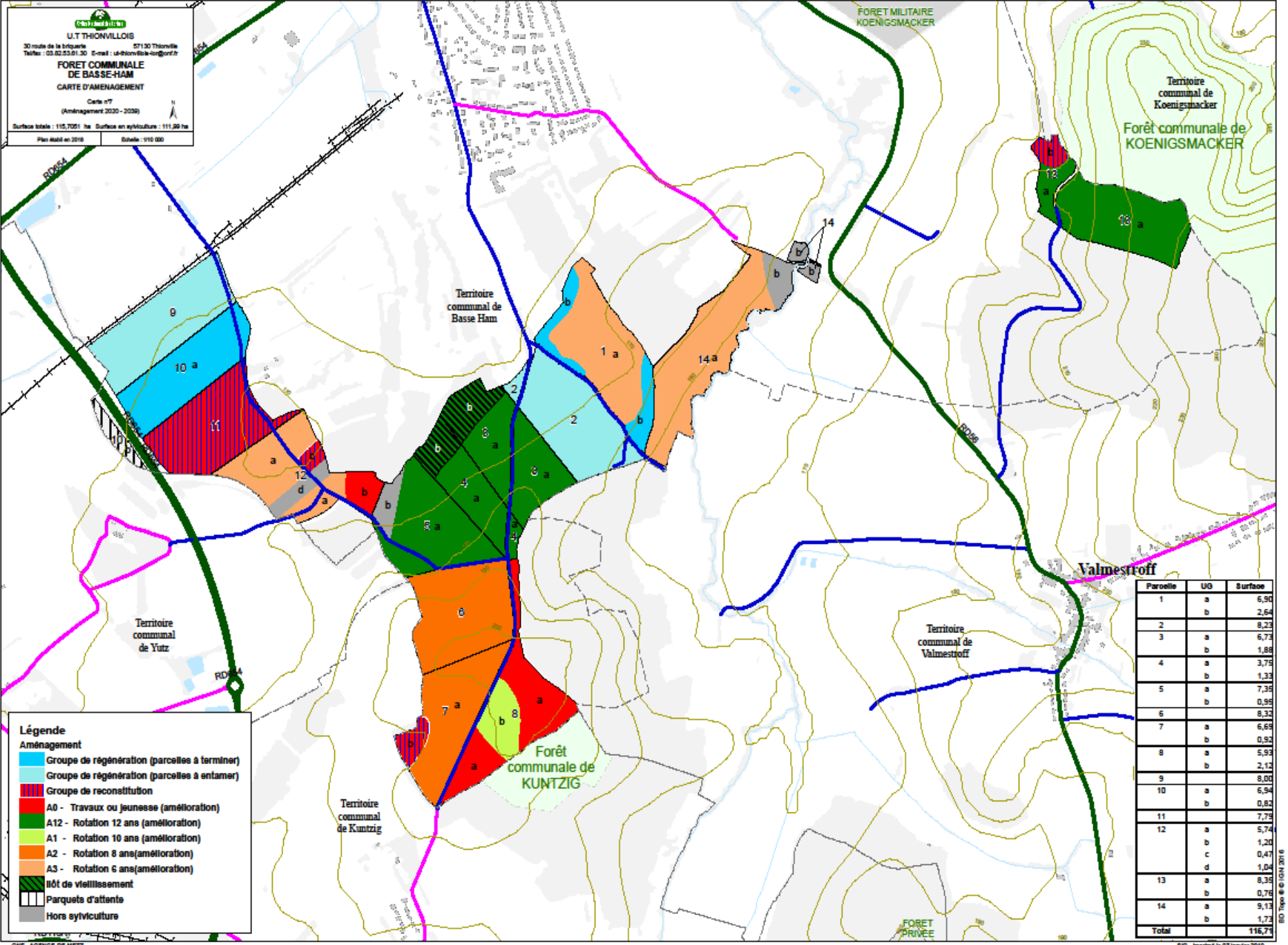
U.T. THIONVILLOIS
 30 route de la brétoire 57130 Thionville
 Tél : 03.83.23.61.30 E-mail : ut-thionville@orange.fr

FORET COMMUNALE DE BASSE-HAM
 CARTE D'AMENAGEMENT

Carte n°7
 (Aménagement 2020 - 2036)

Surface totale : 115,7051 ha Surface en sylviculture : 111,96 ha

Plan établi en 2019 Echelle : 1:10 000



Légende

Aménagement

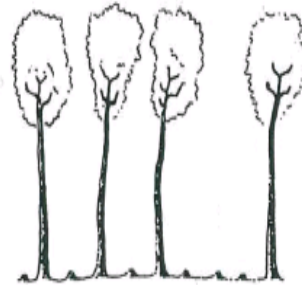
- Groupe de régénération (parcelles à terminer)
- Groupe de régénération (parcelles à entamer)
- Groupe de reconstitution
- A0 - Travaux ou jeunesse (amélioration)
- A12 - Rotation 12 ans (amélioration)
- A1 - Rotation 10 ans (amélioration)
- A2 - Rotation 8 ans (amélioration)
- A3 - Rotation 6 ans (amélioration)
- Ilôt de vieillissement
- Parquets d'attente
- Hors sylviculture

Parcelle	UG	Surface
1	a	6,90
	b	2,64
2	a	8,23
	b	6,73
3	a	1,88
	b	3,75
4	a	1,33
	b	7,36
5	a	0,95
	b	8,32
6	a	6,65
	b	0,52
7	a	5,93
	b	2,12
8	a	8,00
	b	6,94
9	a	0,82
	b	7,75
10	a	5,74
	b	1,20
	c	0,47
	d	1,04
11	a	8,35
	b	0,76
12	a	9,13
	b	1,73
13	a	116,71
	b	
Total		

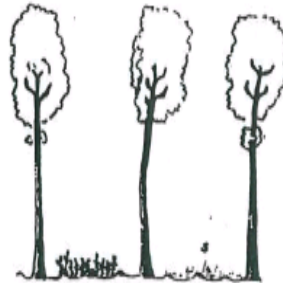
FUTAIE



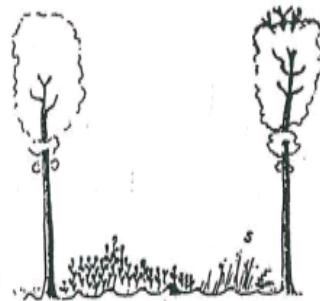
Peuplement mûr



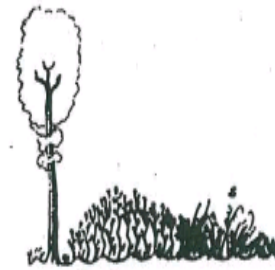
Coupe d'ensemencement



Première coupe secondaire



Deuxième coupe secondaire



Troisième coupe secondaire



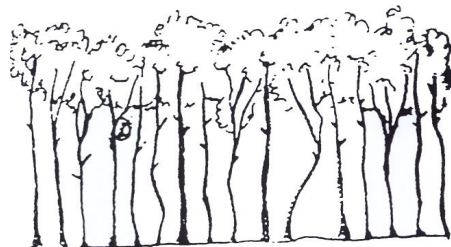
Définitive



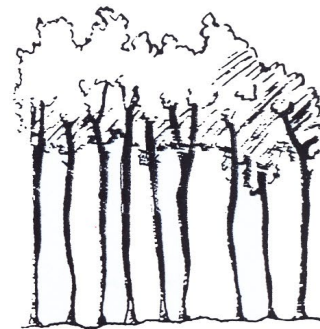
Semis



Fourré 1 à 3m



Gaulis 3 à 10m

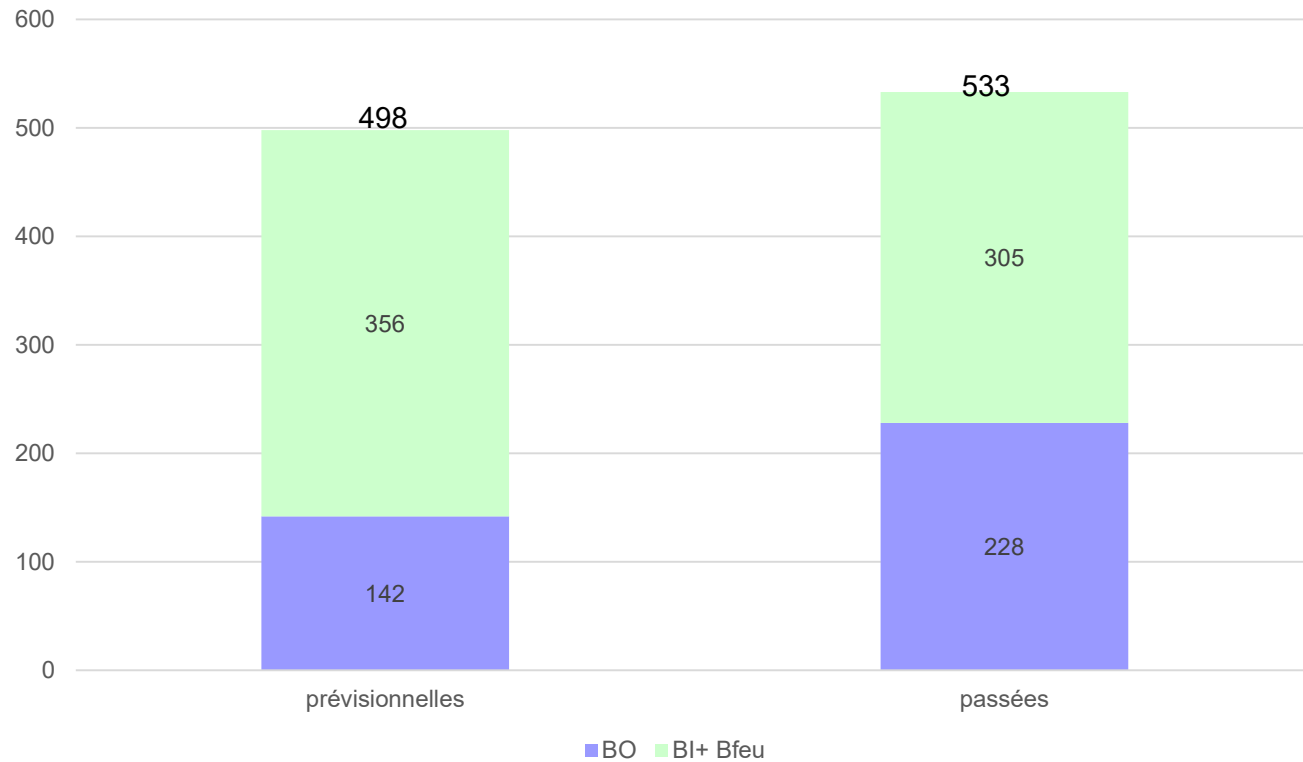


Perchis $h > 10$ m

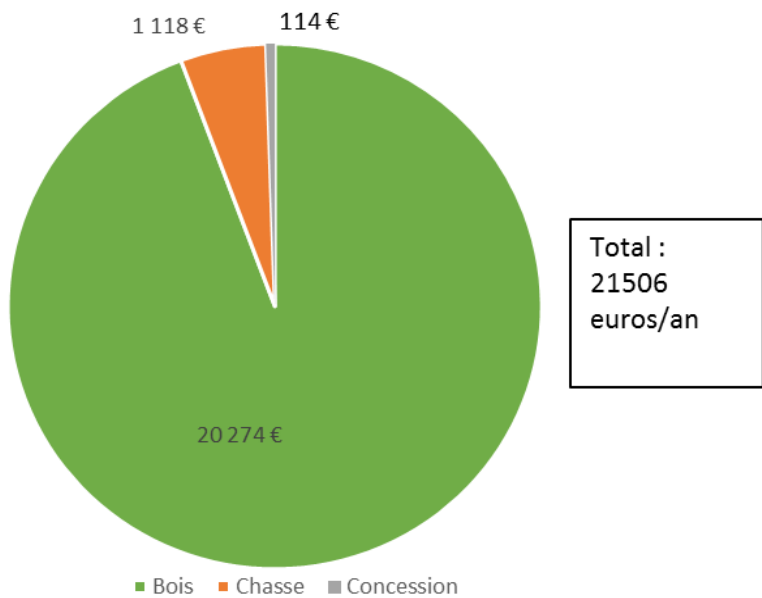
La futaie



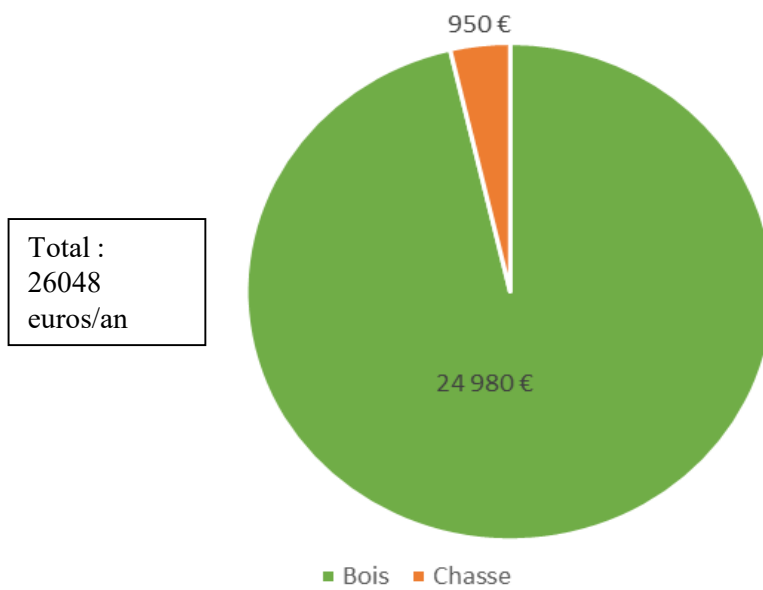
Répartition des récoltes en forêt communale de Basse-Ham (en m3/an)



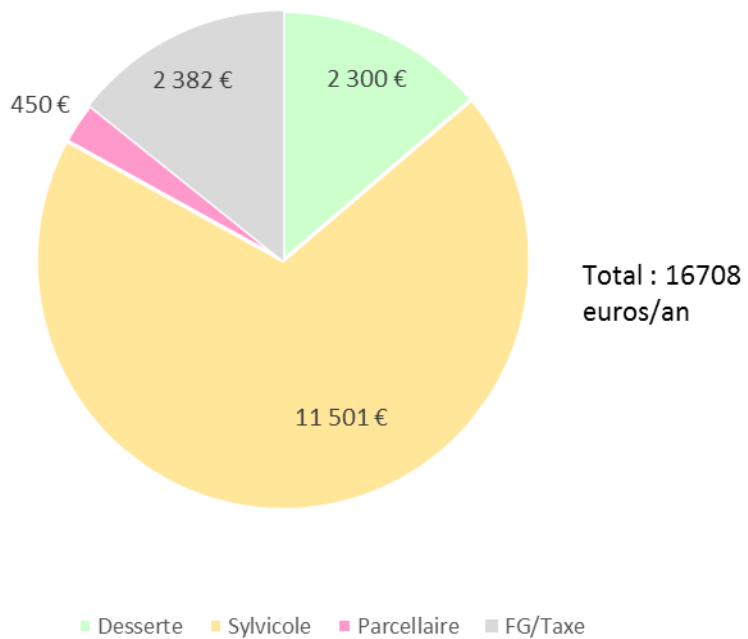
Recettes prévisionnelles (en euros/an)



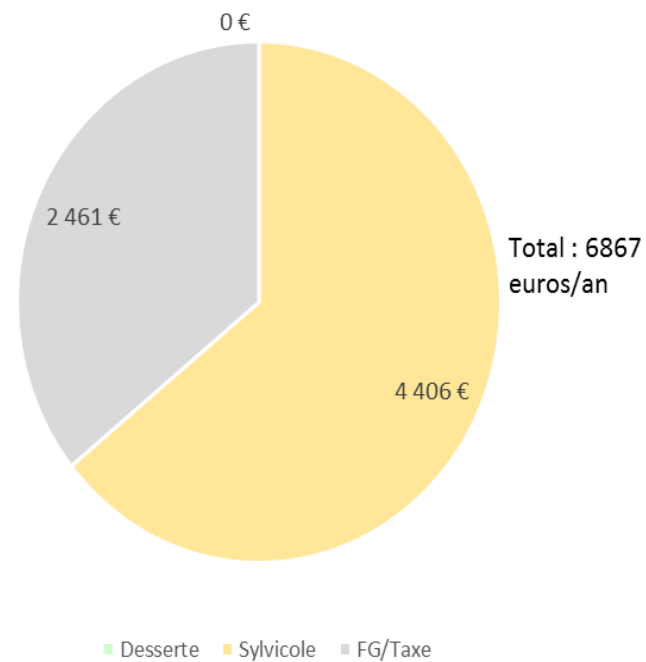
Recettes passées (en euros/an)



Dépenses prévisionnelles (en euros/an)



Dépenses passées (en euros/an)



Bilans financiers (en euros/an)

