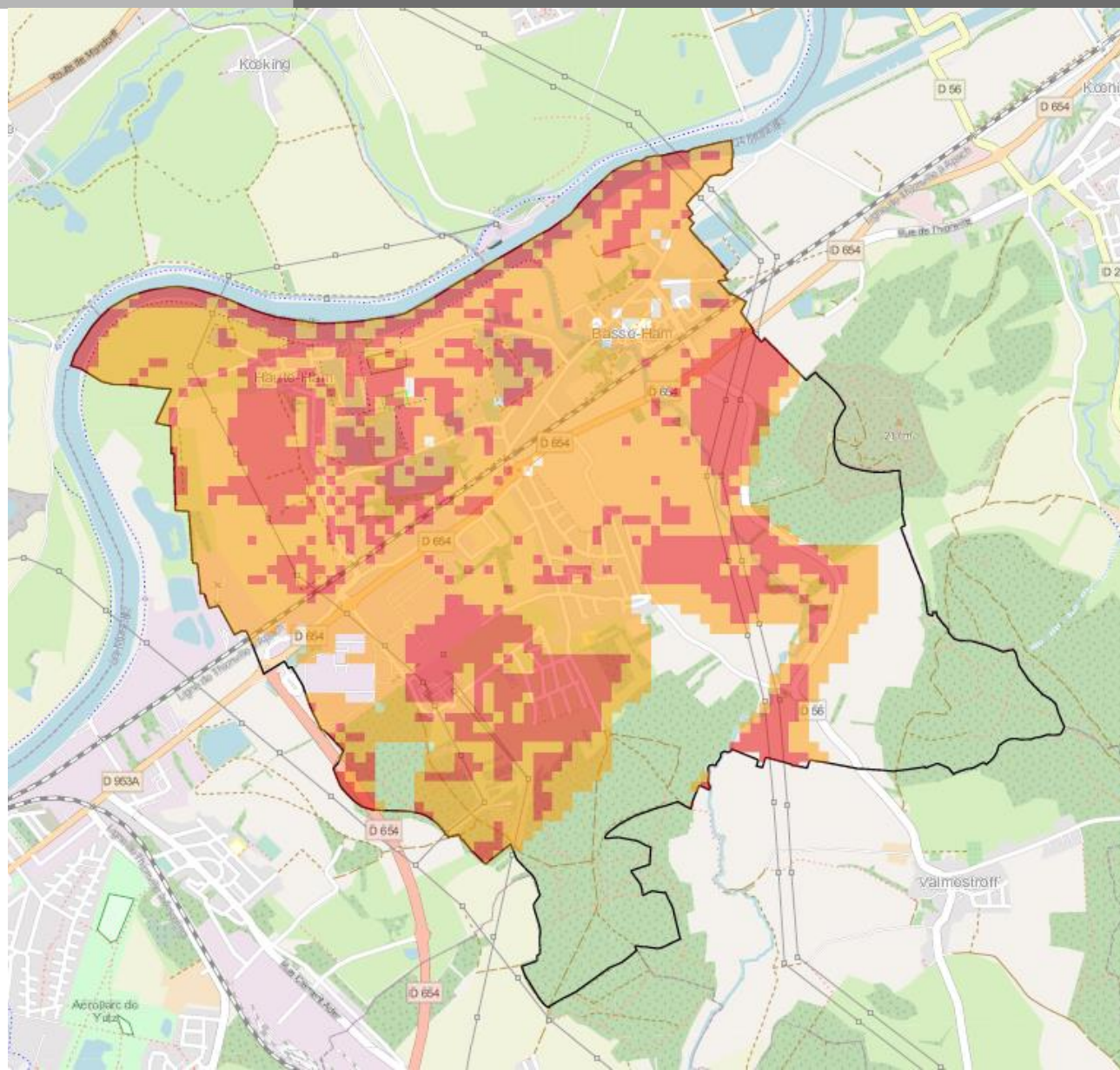
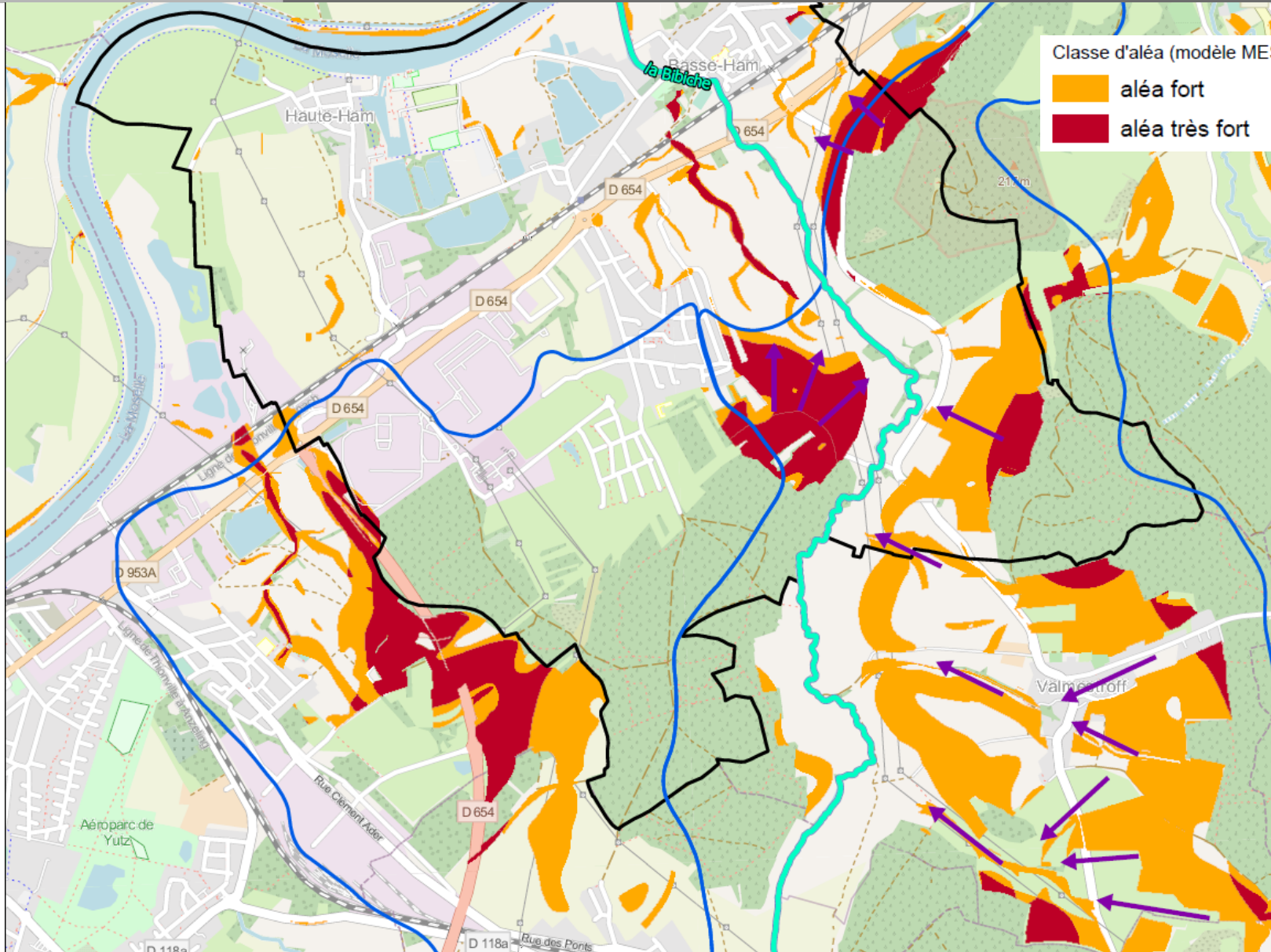


Aléas inondation par remontée de nappe



Situation extrême T100	Définition des classes de sensibilité au risque remontée de nappe	
Débordement de nappe au-dessus de la surface du sol	Susceptibilité forte	[Red]
	Zone très sensible	
Phénomène de remontée de nappe dans les caves et sous-sols	Susceptibilité moyenne	[Yellow]
	Zone sensible	

Aléas inondation par ruissellement



- Sous-Bassin versant (5 Km²)
- Axe de ruissellement issu du modèle MESALES